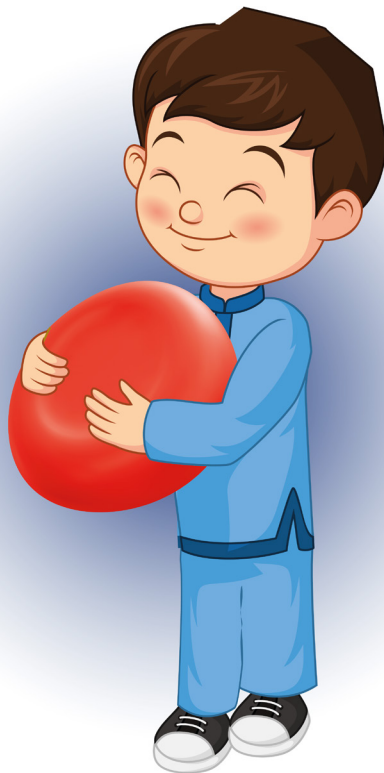


INTERAZIONE TRA CLINICA E LABORATORIO NELLA DIAGNOSTICA DELLE EMOGLOBINOPATIE



CON IL PATROCINIO DI:

14 Giugno 2024

Auditorium V. Nobili
Ospedale Pediatrico Bambino Gesù
Viale F. Baldelli, 38 - 00146 Roma

 European
Reference
Networks


Bambino Gesù
OSPEDALE PEDIATRICO

RESPONSABILI SCIENTIFICI

Ottavia Porzio

Ospedale Pediatrico Bambino Gesù IRCCS, Roma

Michaela Carletti

Ospedale Pediatrico Bambino Gesù IRCCS, Roma

RELATORI E MODERATORI

Amato Antonio

Alma Vita scs - Centro Microcitemie Roma

Algeri Mattia

Ospedale Pediatrico Bambino Gesù IRCCS, Roma

Barberio Giuseppina

Azienda ULSS 2 "Marca Trevigiana", Ospedale di Treviso

Carletti Michaela

Ospedale Pediatrico Bambino Gesù IRCCS, Roma

Ceglie Giulia

Ospedale Pediatrico Bambino Gesù IRCCS, Roma

Cristofaro Rosa Carmela

Ospedale Pediatrico Bambino Gesù IRCCS, Roma

Di Gregorio Maria Grazia

Ospedale S. Pietro Fatebenefratelli, Roma

Micalizzi Alessia

Ospedale Pediatrico Bambino Gesù IRCCS, Roma

Novelli Antonio

Ospedale Pediatrico Bambino Gesù IRCCS, Roma

Palumbo Giuseppe

Ospedale Pediatrico Bambino Gesù IRCCS, Roma

Porzio Ottavia

Ospedale Pediatrico Bambino Gesù IRCCS, Roma

Saura Francesca

Ospedale Pediatrico Bambino Gesù IRCCS, Roma

Tomao Luigi

Ospedale Pediatrico Bambino Gesù IRCCS, Roma

PROGRAMMA SCIENTIFICO

NOTE

8.30 Registrazione partecipanti
9.00 Presentazione Corso e saluto autorità

I SESSIONE Le emoglobinopatie

Moderatori: *G. Palumbo, G. Barberio*

9.15 **Epidemiologia e Clinica delle emoglobinopatie**
A. Amato

9.45 **Quando sospettare una emoglobinopatia**
G. Ceglie

10.15 **Appropriatezza della richiesta**
M. Carletti

10.45 **discussione**

11.00 -11.30 **Break**

II SESSIONE Diagnostica di laboratorio

Moderatori: *M. Carletti, F. Saura*

11.30 **L'esame emocromocitometrico nell'inquadramento delle patologie eritrocitarie**
L. Tomao

12.00 **Lo Screening delle emoglobinopatie**
R. C. Cristofaro

12.30 **Refertazione: linee guida adulti e neonati**
G. Barberio

13.00 **Discussione**

13.15 -14.00 **Lunch**

III SESSIONE Dal I al II livello diagnostico

Moderatori: *A. Novelli, O. Porzio*

14.00 **La genetica delle emoglobinopatie**
A. Micalizzi

14.30 **La diagnosi prenatale**
M. G. Di Gregorio

15.00 **La terapia genica**
M. Algeri

15.30 **Casi clinici**

16.30 **Discussione**

17.00 **Chiusura del corso**

NOTE

Le emoglobinopatie sono malattie genetiche che colpiscono la struttura o la produzione di molecole di emoglobina. Quello che si osserva è una nuova distribuzione epidemiologica delle varianti emoglobiniche e un'importante diffusione di varianti completamente nuove. Identificare precocemente la presenza di una talassemia o di una variante emoglobinica può consentire migliori possibilità di cura di questi pazienti, con una migliore qualità di vita. È quindi necessaria, oltre a una massiccia sensibilizzazione della popolazione allo screening delle emoglobinopatie, anche un adeguato aggiornamento e allineamento degli operatori sanitari che si avvicinano a tali indagini. L'obiettivo del corso è quello di individuare, attraverso il confronto con specialisti del settore, un iter diagnostico aggiornato e condiviso per la diagnostica di primo e secondo livello delle emoglobinopatie, che preveda una costante interazione tra clinica e laboratorio.

INFORMAZIONI GENERALI

ISCRIZIONI

Non sono previsti uditori. Per partecipare è necessario effettuare l'iscrizione on-line su:

<http://formazione.ospedalebambinogesu.it/>

Iscrizione gratuita. Saranno accettate le prime **70 iscrizioni**.

EDUCAZIONE CONTINUA IN MEDICINA (ECM)

Al corso sono stati assegnati **6 crediti formativi per le figure professionali di: Biologo, Infermiere, Infermiere Pediatrico, Medico Chirurgo (tutte le specializzazioni), Tecnico Sanitario Laboratorio Biomedico.** Il rilascio dei crediti è subordinato all'effettiva presenza del partecipante all'intero evento formativo, verificata attraverso la registrazione manuale (firma entrata/uscita), alla compilazione del questionario di valutazione dell'evento e al superamento della prova di apprendimento. Al termine dell'attività formativa verrà rilasciato on line l'attestato di partecipazione, mentre il certificato ECM sarà scaricabile on line se il test avrà esito positivo.

SEGRETERIA ORGANIZZATIVA

Eventi Formativi ECM, Ospedale Pediatrico Bambino Gesù

Piazza S. Onofrio, 4 - 00165 Roma

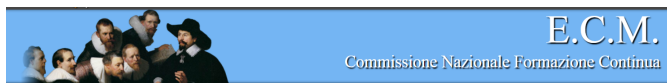
Tel: 06/6859-2290-4864-2411-4758 - Fax: 06/6859. 2443

congressi@opbg.net - www.formazione.ospedalebambinogesu.it

OBIETTIVO FORMATIVO

NR. 18 -

CON LA SPONSORIZZAZIONE NON CONDIZIONANTE DI:



**OPBG IRCCS
Provider 784
N. EVENTO
418321**